

(135) 边脊赤腹蜂 *Euaspis aequicarinata* Pasteels, 1980 (图 105)

*Euaspis aequicarinata* Pasteels, 1980, Bull. Annl. Soc. r. Belg., 116: 78., 87.

*Pareuaspis yunnanensis* Wu, 1992, Ins. Hengduan Mt. Reg., 2: 1404.

雄性: 10mm。唇基刻点粗大, 中央光滑刻点稀少; 额及额唇基区中央具纵脊; 额、颅顶及中胸盾片刻点相似; 小盾片端部超过后胸, 刻点较胸部大; 腹部刻点较浅, 第1背板刻点大而均匀, 较第2~3节背板刻点密, 第2~3节端半部仅具若干分散的刻点; 第4~5节背板刻点粗大不规则; 第6背板刻点较第1背板密; 第7背板端部具3个突起; 第6腹板宽大, 端缘圆, 中央具1小突起; 第7~8节腹板及生殖节见图105。头及胸部黑色, 腹部红褐色; 第1背板垂直面两侧各具1黑斑; 翅黑褐色, 基部透明, 端部色深。体毛稀少, 白色; 唇基、颊、胸部及足被稀的白毛; 腹部腹板端缘被整齐的金黄色毛。

雌性: 11~12m。极似雄, 主要区别为: 唇基刻点较雄稀且不均匀, 中央光滑; 腹部第1节背板垂直面两侧各具1大黑斑; 腹部各背板刻点较雄密; 第6腹板基部中央具占腹板大部分的隆起, 端缘平直, 具脊状边缘。

观察标本: 四川, 汶川映秀, 920m, 1983. VIII. 3, 1♂, 柴怀成采; 云南, 永胜六德, 2200m, 1984. VII. 8, 1♂, 王瑞琪采, 2250m, 1984. VII. 8, 2♀, 1♂, 范建国采; 2400m, 1984. VII. 10, 1♀, 范建国采。

分布: 四川(汶川)、云南(永胜六德); 越南北部(Tonkin), 中南半岛。

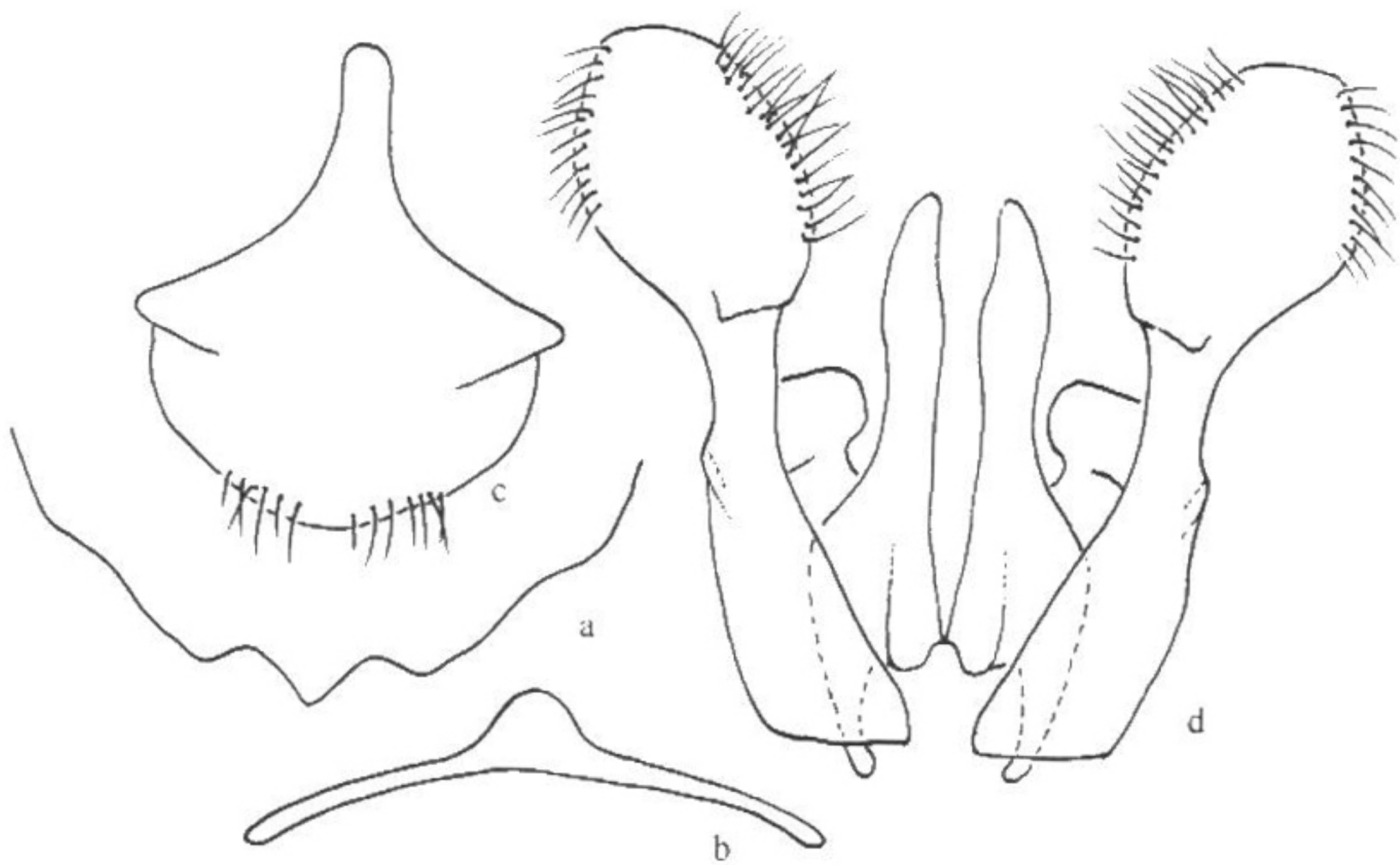


图 105 边脊赤腹蜂 *E. aequicarinata* Pasteels

a. 第7背板 b. 第7腹板 c. 第8腹板 d. 生殖节